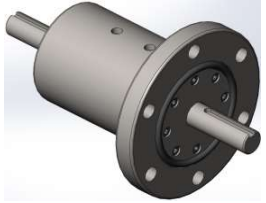
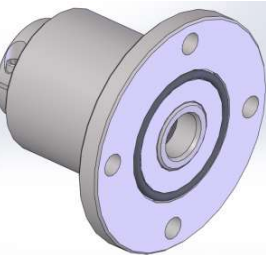
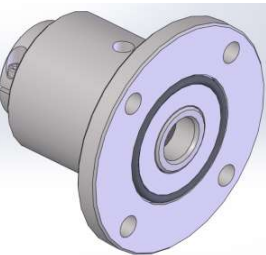
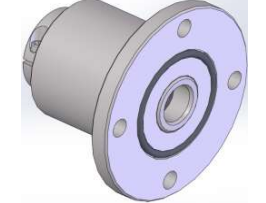


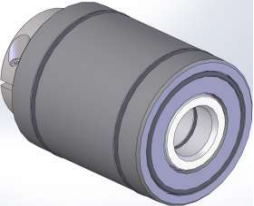
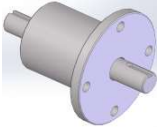

A N T S 標準製品総表

製品番号	品番呼称例	A	C	H	0030	C	M	R	00
	仕様・寸法	製品計量法別	真空接続面	シャフトタイプ	シャフト径	冷却方法	ベアリング	磁性流体	バージョン
ASSCNR10		A	S	S	0004	C	N	R	10
		A	S	S	0005	C	N	R	10
		A	S	S	0006	C	N	R	10
ABSCNR10		A	B	S	0006	C	N	R	10
		A	B	S	0010	C	N	R	10
		A	B	S	0012	C	N	R	01
BBSCNR01		B	B	S	0375	C	N	R	01
ANSCNR10		A	N	S	0012	C	N	R	10
		A	N	S	0020	C	N	R	10
ANSWNR10		A	N	S	0012	W	N	R	10
		A	N	S	0020	W	N	R	10
AFSCNR10		A	F	S	0006	C	N	R	10
		A	F	S	0010	C	N	R	01
		A	F	S	0010	C	N	R	10
		A	F	S	0012	C	N	R	10
		A	F	S	0020	C	N	R	0
		A	F	S	0020	C	N	R	10
AFSWNR10		A	F	S	0006	W	N	R	10
		A	F	S	0010	W	N	R	10
		A	F	S	0012	W	N	R	10
		A	F	S	0020	W	N	R	10

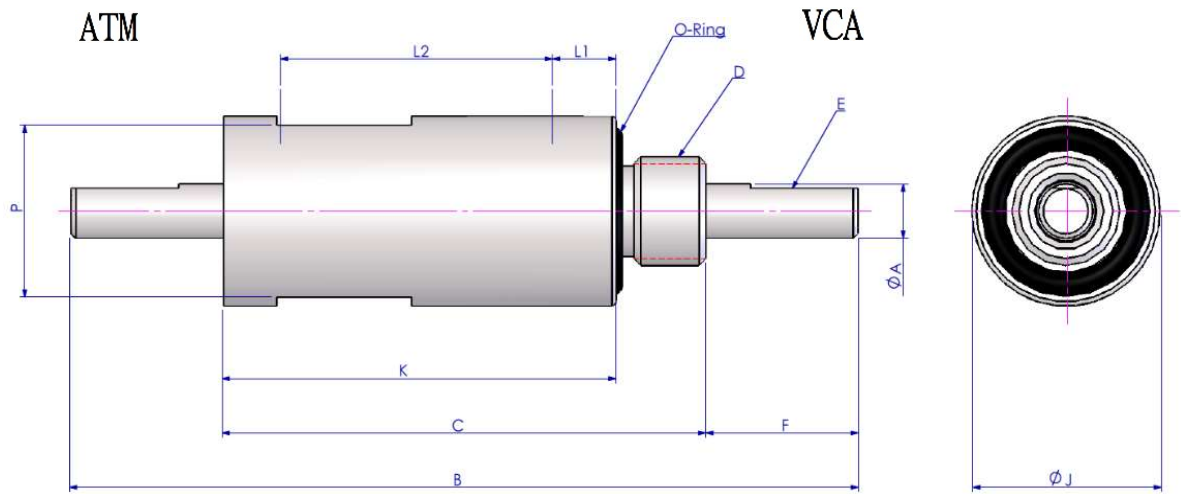
A N T S 標準製品総表

製品番号	品番呼称例	A	C	H	0030	C	M	R	00
	仕様・寸法	製品計量法別	真空接続面	シャフトタイプ	シャフト径	冷却方法	ベアリング	磁性流体	バージョン
AFSWKR10		A	F	S	0020	W	K	R	10
		A	F	S	0025	W	K	R	10
		A	F	S	0030	W	K	R	10
		A	F	S	0040	W	K	R	10
		A	F	S	0050	W	K	R	10
AFMCNR10		A	F	M	0010	C	N	R	10
		A	F	M	0020	C	N	R	10
		A	F	M	0025	C	N	R	10
		A	F	M	0030	C	N	R	10
		A	F	M	0040	C	N	R	10
		A	F	M	0050	C	N	R	10
		A	F	M	0075	C	N	R	10
AFMWR10		A	F	M	0010	W	N	R	10
		A	F	M	0020	W	N	R	10
		A	F	M	0025	W	N	R	10
		A	F	M	0030	W	N	R	10
		A	F	M	0040	W	N	R	10
		A	F	M	0050	W	N	R	10
		A	F	M	0075	W	N	R	10
AFMCMR10		A	F	M	0020	C	M	R	10
		A	F	M	0025	C	M	R	10
		A	F	M	0030	C	M	R	10
		A	F	M	0040	C	M	R	10
		A	F	M	0050	C	M	R	10

A N T S 標準製品総表

製品番号	品番呼称例	A	C	H	0030	C	M	R	00
	仕様・寸法	製品計量法別	真空接続面	シャフトタイプ	シャフト径	冷却方法	ベアリング	磁性流体	バージョン
AFMWMR10		A	F	M	0020	W	M	R	10
		A	F	M	0025	W	M	R	10
		A	F	M	0030	W	M	R	10
		A	F	M	0040	W	M	R	10
		A	F	M	0050	W	M	R	10
ACMCNR10		A	C	M	0010	C	N	R	10
		A	C	M	0020	C	N	R	10
		A	C	M	0025	C	N	R	10
		A	C	M	0030	C	N	R	10
		A	C	M	0040	C	N	R	10
		A	C	M	0050	C	N	R	10
		A	C	M	0075	C	N	R	10
AGSCNR01		A	G	S	0006	C	N	R	01
AHSCNR01		A	H	S	0020	C	N	R	01
AHS0025CNR01		A	H	S	0025	C	N	R	01
ACHCNR00		A	C	H	0012	C	N	R	00

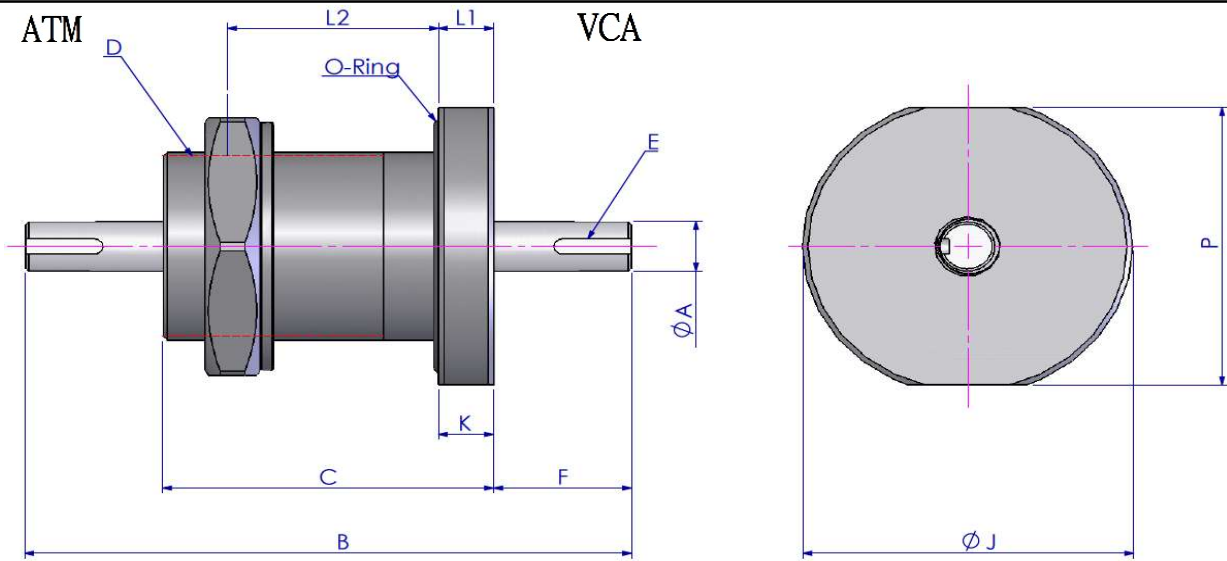
ASSCNR10シリーズ



シャフト径	0004	0005	0006
φA	4 +0 / -0.018	5 +0 / -0.018	6 +0 / -0.018
B	76.5	76.5	76.5
C	46.5	46.5	46.5
D	M12*P1.5	M12*P1.5	M12*P1.5
E	長さ10 奥行0.5	長さ10 奥行0.5	長さ10 奥行0.5
F	15	15	15
φJ	21	21	21
K	36.5	36.5	36.5
P	19	19	19
L1 (ベアリング位置一)	6.3	6.3	6.3
L2 (ベアリング位置二)	25.2	25.2	25.2
Oリング	S-14	S-14	S-14

品番	ASS0004CNR10	ASS0005CNR10	ASS0006CNR10
圧力(真空) Pa		10^{-6}	
許容Heリーク量 Pa*m3/sec		$< 10^{-12}$	
圧力差 (kg/cm ²)		2	
使用温度範囲(° C)		0 ~ 80	
使用雰囲気		不活性ガス	
ベアリング番号		686	
ベアリング材質		SUJ2	
ハウジング材質		SUS304	
シャフト材質		SUS420	

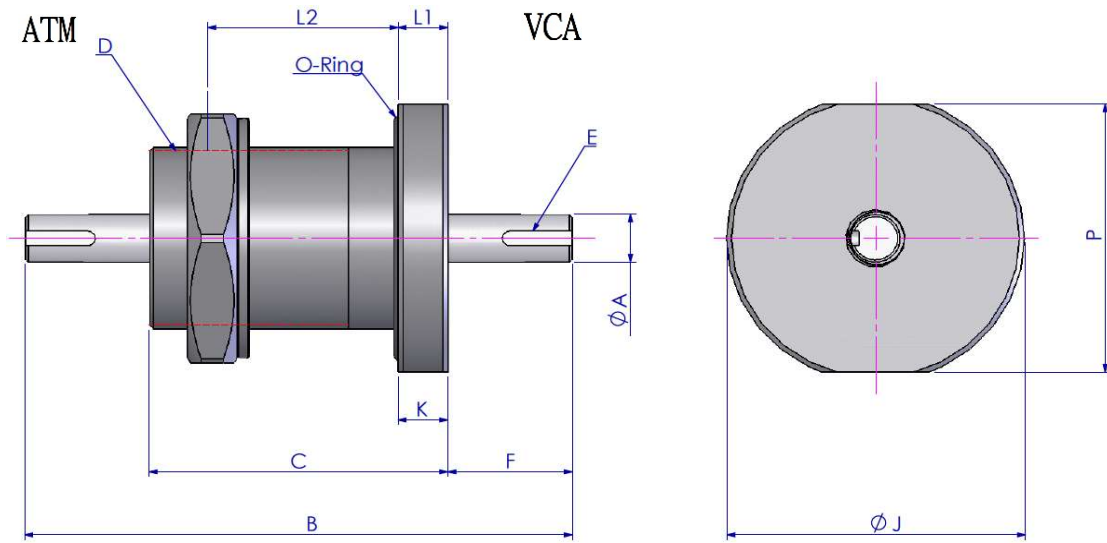
ABSCNR10シリーズ



シャフト径	0006	0010	0012
øA	6 +0 / -0.018	10 +0 / -0.022	12 +0 / -0.022
B	97.5	119.5	119.5
C	57.5	69.5	69.5
D	M32 x 1.5	M38 x 1.5	M38 x 1.5
E	0.5Dp. x 12Lg. (Flat)	3W x 1.8 DP. x14 Lg. (Keyway)	3W x 1.8 DP. x14 Lg. (Keyway)
F	20	25	25
øJ	55	60	60
K	10	10	10
P	-	55	55
L1 (ベアリング位置一)	10.5	10	10
L2 (ベアリング位置二)	38	49	42
Oリング	P39	P45	P49

品番	ABS0006CNR10	ABS0010CNR10	ABS0012CNR01
圧力(真空) Pa	10^{-6}		
許容Heリーク量 Pa*m3/sec	$< 10^{-12}$		
圧力差 (kg/cm ²)	2		
使用温度範囲(° C)	0 ~ 80		
使用雰囲気	不活性ガス		
ベアリング番号	627	6001	7000
ベアリング材質	SUJ2		
ハウジング材質	SUS304		
シャフト材質	SUS420		

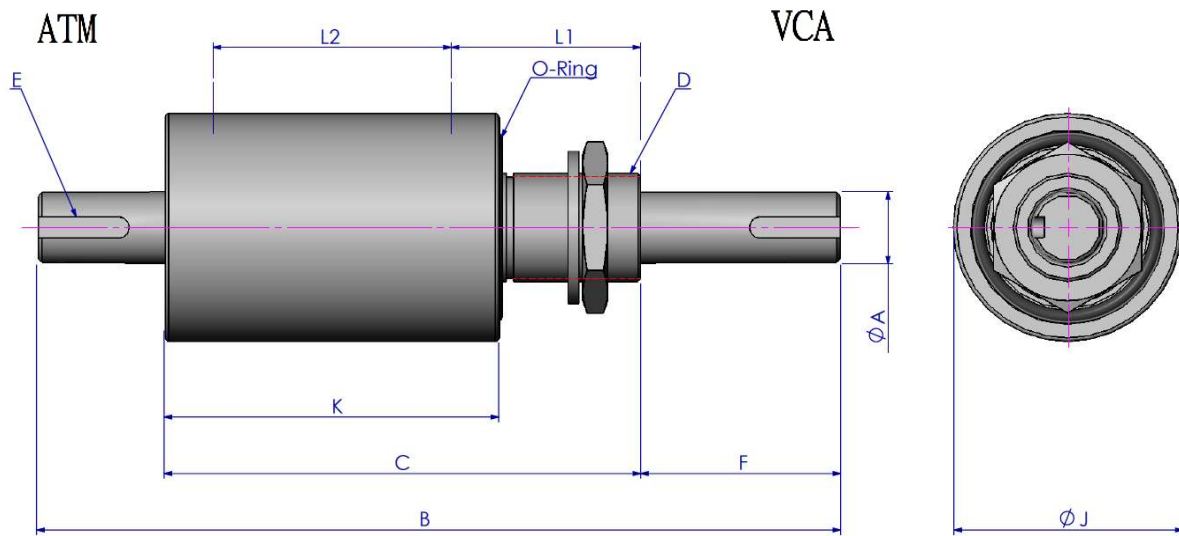
BBSCNR01シリーズ



シャフト径	0375
ϕA	9.525 +0 / -0.022
B	86.5
C	42
D	1"-14
E	3W x 1.8 DP. x14 Lg. (Keyway)
F	22.5
ϕJ	41
K	9
P	38
L1 (ベアリング位置一)	5.5
L2 (ベアリング位置二)	31
Oリング	2030

品番	BBS0375CNR01
圧力(真空) Pa	10^{-6}
許容Heリーク量 Pa*m3/sec	$< 10^{-12}$
圧力差 (kg/cm ²)	2
使用温度範囲(° C)	0 ~ 80
使用雰囲気	不活性ガス
ベアリング番号	6800
ベアリング材質	SUJ2
ハウジング材質	SUS304
シャフト材質	SUS420

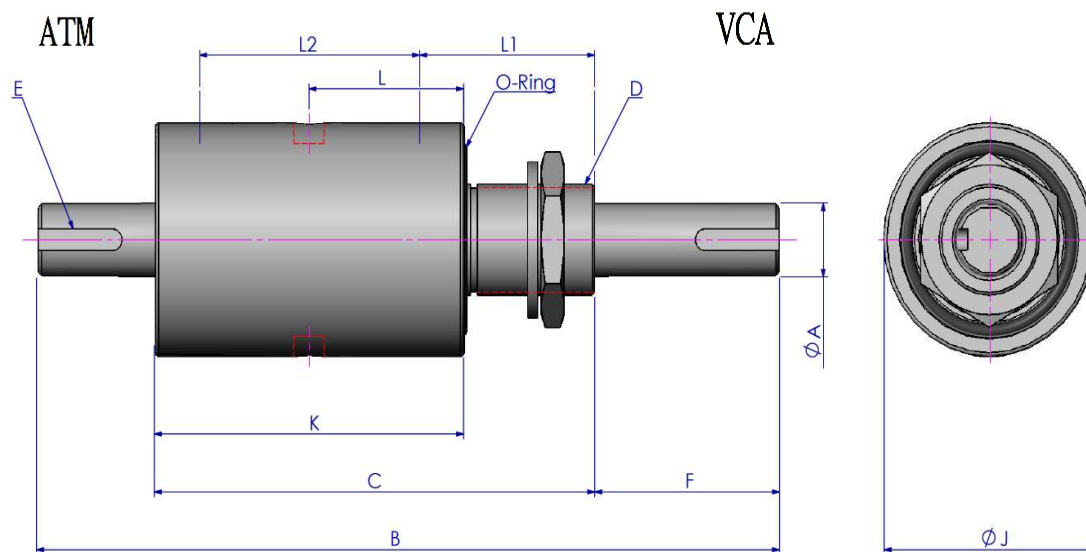
ANSCNR10シリーズ



シャフト径	0012	0020
φA	12 +0 / -0.027	20 +0 / -0.033
B	179	211
C	109	121
D	M25 x 1.5	M30 x 1.5
E	4W x 2.5D x 20L	6W x 3.5D x 25L
F	40	55
φJ	48	63
K	74	82
L1 (ベアリング位置一)	46	53.5
L2 (ベアリング位置二)	52	55
Oリング	G35	G50

品番	ANS0012CNR10	ANS0020CNR10
圧力(真空) Pa	10 ⁻⁶	
許容Heリーク量 Pa*m3/sec	< 10 ⁻¹²	
圧力差 (kg/cm ²)	2	
使用温度範囲(° C)	0 ~ 80	
使用雰囲気	不活性ガス	
ベアリング番号	6002	6005
ベアリング材質	SUJ2	
ハウジング材質	SUS304	
シャフト材質	SUS420	

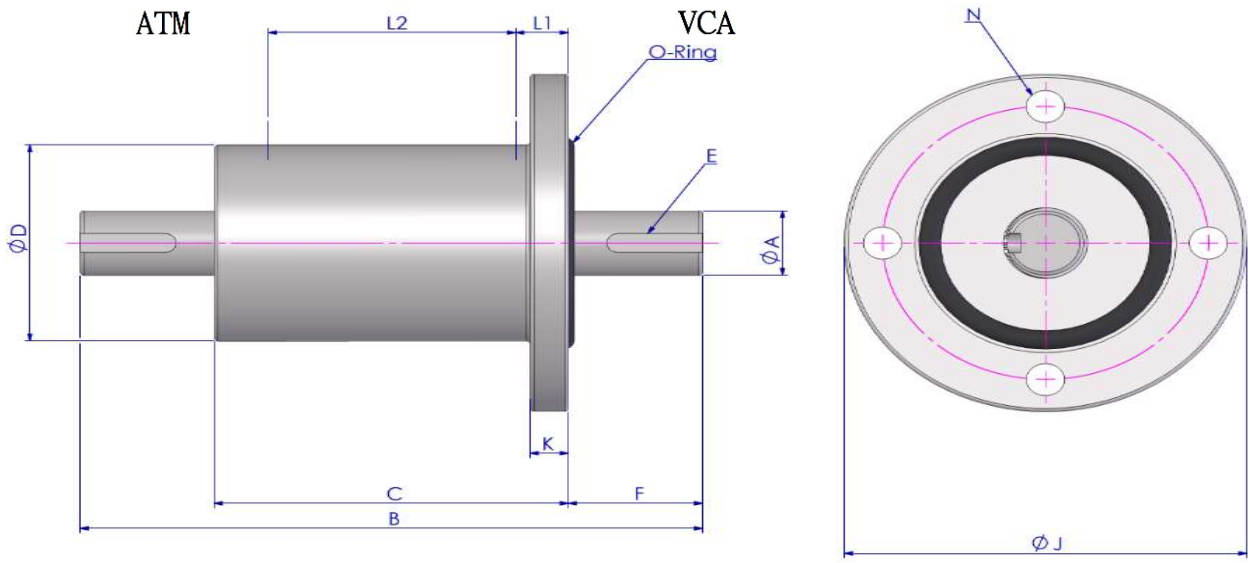
ANSWNR10シリーズ



シャフト径	0012	0020
ϕA	12 +0 / -0.027	20 +0 / -0.033
B	179	211
C	109	121
D	M25 x 1.5	M30 x 1.5
E	4W x 2.5 DP. x20 Lg.	6W x 3.5 DP. x25 Lg.
F	40	55
ϕJ	48	63
K	74	82
L	36.5	40.5
L1 (ベアリング位置一)	46	53.5
L2 (ベアリング位置二)	52	55
Oリング	G35	G50

品番	ANS0012WNR10	ANS0020WNR10
圧力(真空) Pa	10^{-6}	
許容Heリーク量 Pa*m3/sec	$< 10^{-12}$	
圧力差 (kg/cm ²)	2	
使用温度範囲(° C)	0 ~ 80	
使用雰囲気	不活性ガス	
ベアリング番号	6002	6005
ベアリング材質	SUJ2	
ハウジング材質	SUS304	
シャフト材質	SUS420	

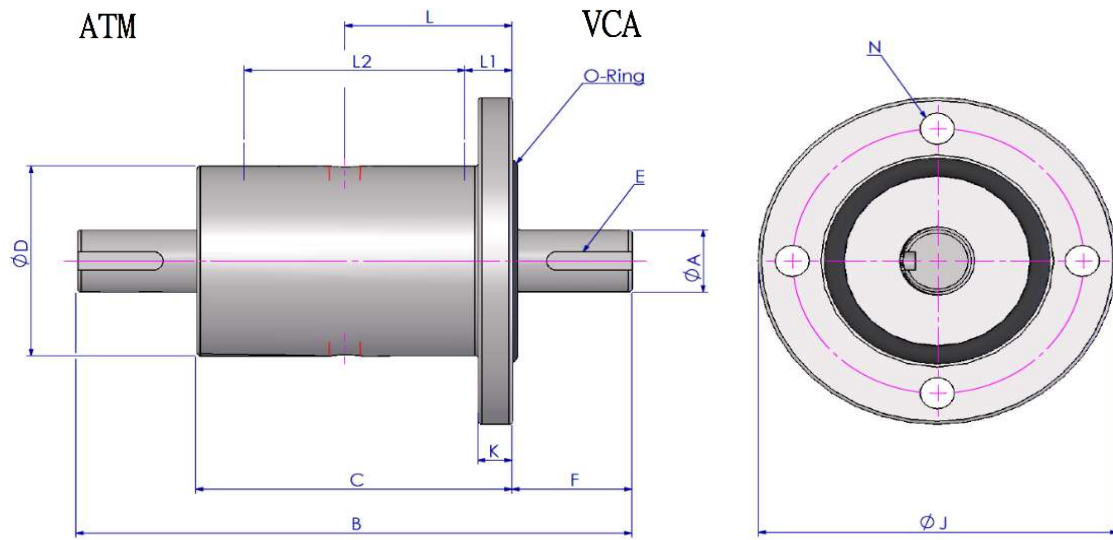
AFSCNR10シリーズ



シャフト径	0006	0010	0010	0012	0020	0020
øA	6 +0 / -0.018	10 +0 / -0.022	10 +0 / -0.022	12 +0 / -0.027	20 +0 / -0.033	20 +0 / -0.033
B	97.5	132.4	119.5	133.5	162.4	151.5
C	57.5	82.2	69.5	73.5	92.4	81.5
D	38	45	44	48	61	63
E	0.5Dp. x 12Lg. (Flat)	3W x 1.8 DP. x14 Lg.	3W x 1.8 DP. x14 Lg.	4W x 2.5 DP. x20 Lg.	6W x 3.5 DP. x25 Lg.	6W x 3.5 DP. x25 Lg.
F	20	25	25	30	35	35
øJ	80	80	80	90	105	105
K	10	10	10	10	10	10
P	PD60/4-ø10	PD60/4-ø10	PD60/4-ø10	PD70/4-ø10	PD85/4-ø10	PD85/4-ø10
L1 (ベアリング位置一)	10.5	11.7	10	11	13.5	14
L2 (ベアリング位置二)	38	59	47	52	65.4	55
Oリング	G25	P38	G30	G35	P55	G50

品番	AFS0006CNR10	AFS0010CNR01	AFS0010CNR10	AFS0012CNR10	AFS0020CNR00	AFS0020CNR10
圧力(真空) Pa	10 ⁻⁶					
許容Heリーク量 Pa*m3/sec	< 10 ⁻¹²					
圧力差 (kg/cm ²)	2					
使用温度範囲(° C)	0 ~ 80					
使用雰囲気	不活性ガス					
ベアリング番号	627	6300	6001	6002	6304	6005
ベアリング材質	SUJ2					
ハウジング材質	SUS304					
シャフト材質	SUS420					

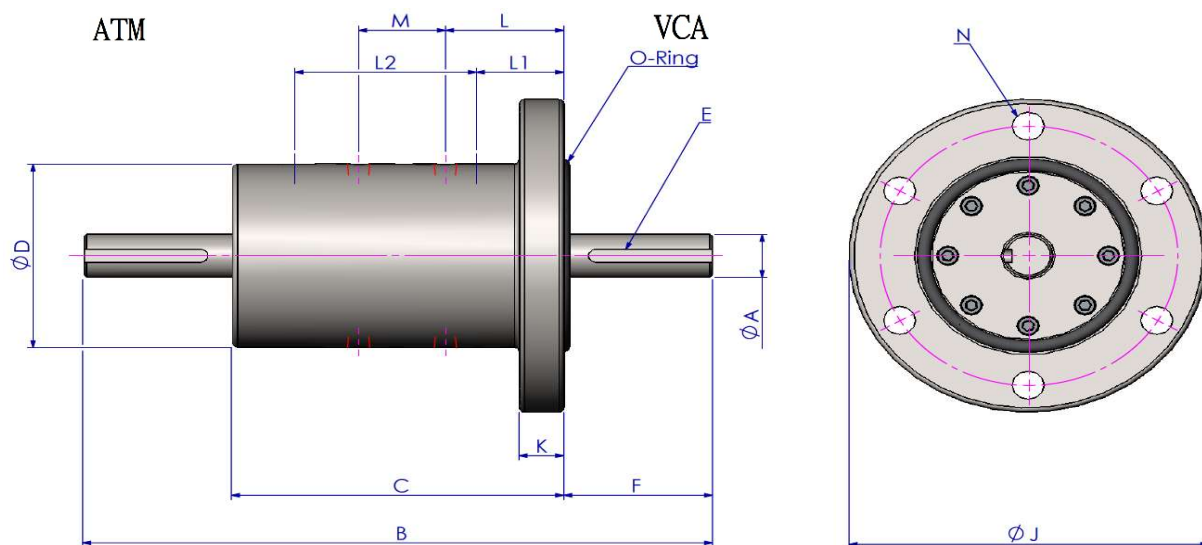
AFSWNR10シリーズ



シャフト径	0006	0010	0012	0020
ϕA	6 +0 / -0.018	10 +0 / -0.022	12 +0 / -0.027	20 +0 / -0.033
B	97.5	119.5	133.5	151.5
C	57.5	69.5	73.5	81.5
D	38	44	48	63
E	0.5Dp. x 12Lg. (Flat)	3W x 1.8 DP. x14 Lg.	4W x 2.5 DP. x20 Lg.	6W x 3.5 DP. x25 Lg.
F	20	25	30	35
ϕJ	80	80	90	105
K	10	10	10	10
N	PD60/4- $\phi 10$	PD60/4- $\phi 10$	PD70/4- $\phi 10$	PD85/4- $\phi 10$
L	18	24	27	31
L1 (ベアリング位置一)	10.5	10	11	14
L2 (ベアリング位置二)	38	47	52	55
Oリング	G25	G30	G35	G50

品番	AFS0006WNR10	AFS0010WNR10	AFS0012WNR10	AFS0020WNR10
圧力(真空) Pa	10^{-6}			
許容Heリーク量 Pa*m3/sec	$< 10^{-12}$			
圧力差 (kg/cm ²)	2			
使用温度範囲(° C)	0 ~ 80			
使用雰囲気	不活性ガス			
ベアリング番号	627	6001	6002	6005
ベアリング材質	SUJ2			
ハウジング材質	SUS304			
シャフト材質	SUS420			

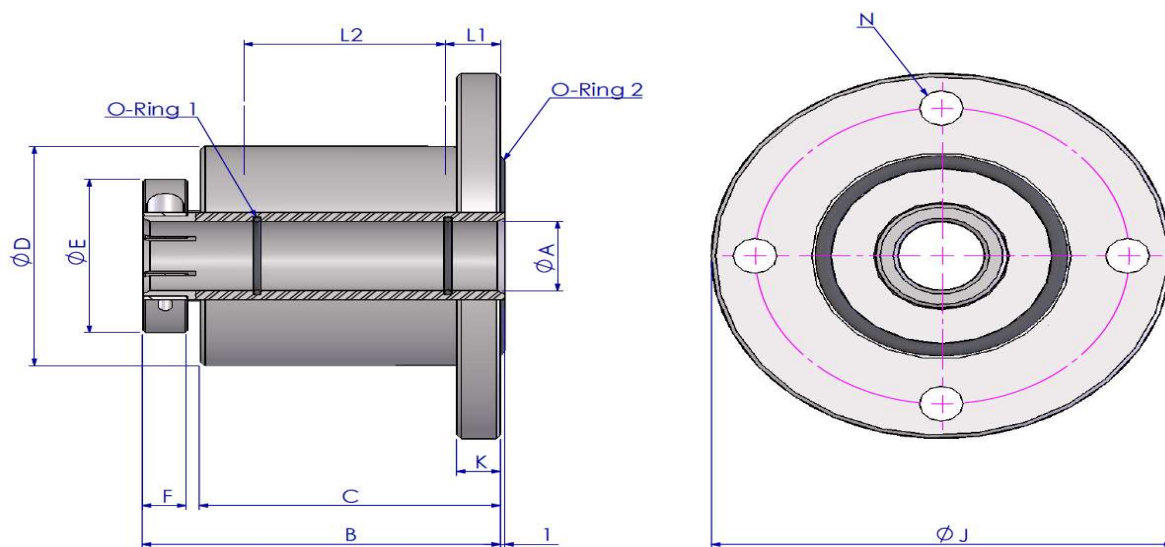
AFSWKR10シリーズ



シャフト径	0020	0025	0030	0040	0050
øA	20 +0 / -0.033	25 +0 / -0.033	30 +0 / -0.033	40 +0 / -0.039	50 +0 / -0.039
B	255	288	321	357	406
C	135	138	141	157	166
D	85	95	105	125	140
E	6W x 3.5 DP. x50 Lg.	7W x 4 DP. x63 Lg.	10W x 5 DP. x80 Lg.	12W x 5 DP. x90 Lg.	14W x 5.5 DP. x110 Lg.
F	60	75	90	100	120
øJ	145	160	160	185	210
K	18	18	20	22	24
L	48	50	50	55.5	59.5
M	29	29	29	33	33
N	PD120/6-ø12	PD135/6-ø12	PD135/6-ø12	PD160/8-ø12	PD185/8-ø12
L1 (ベアリング位置一)	38	27	28	32	34
L2 (ベアリング位置二)	95	96.5	98.5	110.5	113
Oリング	P90	P100	P105	P125	P150

品番	AFS0020WKR10	AFS0025WKR10	AFS0030WKR10	AFS0040WKR10	AFS0050WKR10
圧力(真空) Pa	10 ⁻⁶				
許容Heリーク量 Pa*m3/sec	< 10 ⁻¹²				
圧力差 (kg/cm ²)	2				
使用温度範囲(° C)	0 ~ 80				
使用雰囲気	不活性ガス				
ベアリング番号	VAC 7206CDF ATM 6205	VAC 7207CDF ATM 6206	VAC 7208CDF ATM 6207	VAC 7210CDF ATM 6009	VAC 7212CDF ATM 6211
ベアリング材質	SUJ2				
ハウジング材質	SUS304				
シャフト材質	SUS420				

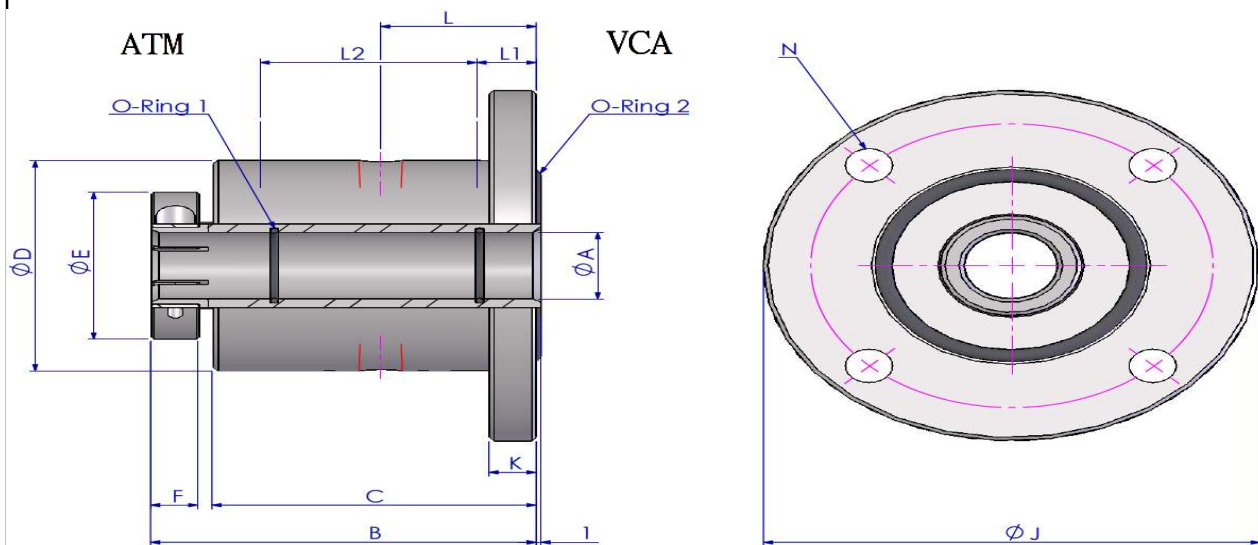
AFMCNR10シリーズ



シャフト径	0010	0020	0025	0030	0040	0050	0075
φA	10 ^{+0.03 / +0.01}	20 ^{+0.04 / +0.02}	25 ^{+0.04 / +0.02}	30 ^{+0.04 / +0.02}	40 ^{+0.05 / +0.02}	50 ^{+0.05 / +0.02}	75 ^{+0.06 / +0.03}
B	78	82.5	88	93	96	98	115
C	64	68.5	74	79	80	82	96
φD	51	63	71	78	90	103	143
φE	34	44	49	54	69	79	109
F	10	10	10	10	12	12	15
φG	10 ^{-0.01 / -0.03}	20 ^{-0.01 / -0.03}	25 ^{-0.01 / -0.03}	30 ^{-0.01 / -0.03}	40 ^{-0.01 / -0.03}	50 ^{-0.01 / -0.03}	75 ^{-0.01 / -0.04}
φJ	90	105	120	120	145	160	210
K	10	10	10	10	10	12	12
N	PD70/4-φ10	PD85/4-φ10	PD100/4-φ10	PD100/4-φ10	PD120/4-φ12	PD135/4-φ12	PD185/8-φ12
L1 (ベアリング位置一)	8.5	9.5	11.5	11.5	11.5	12	15.5
L2 (ベアリング位置二)	46	48	50	54	55	56	62
Oリング1	S10	S20	S25	S30	S40	S50	S75
Oリング2	G40	G50	G60	G70	G80	G90	G130

品番	AFM0010CNR10	AFM0020CNR10	AFM0025CNR10	AFM0030CNR10	AFM0040CNR10	AFM0050CNR10	AFM0075CNR10
圧力(真空) Pa	10 ⁻⁶						
許容Heリーク量 Pa*m3/sec	< 10 ⁻¹²						
圧力差 (kg/cm ²)	2						
使用温度範囲(° C)	0 ~ 80						
使用雰囲気	不活性ガス						
ベアリング番号	16003	6906	6907	6908	6910	6912	6918
ベアリング材質	SUJ2						
ハウジング材質	SUS304						
シャフト材質	SUS420						

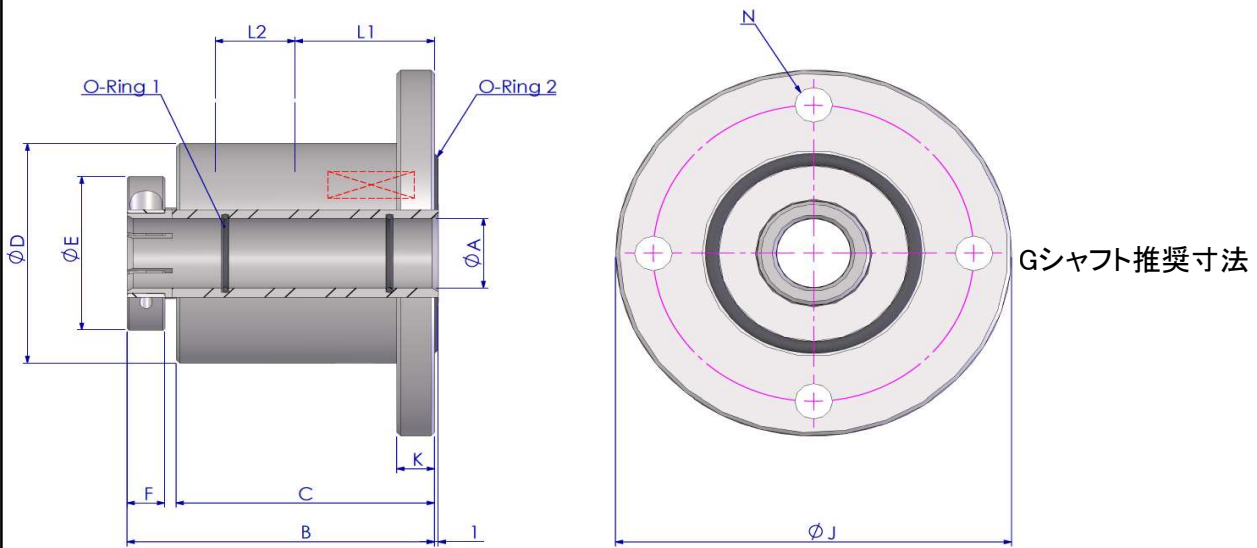
AFMWNR10シリーズ



シャフト径	0010	0020	0025	0030	0040	0050	0075
φA	10 ^{+0.03 / +0.01}	20 ^{+0.04 / +0.02}	25 ^{+0.04 / +0.02}	30 ^{+0.04 / +0.02}	40 ^{+0.05 / +0.02}	50 ^{+0.05 / +0.02}	75 ^{+0.06 / +0.03}
B	78	82.5	88	93	96	98	115
C	64	68.5	74	79	80	82	96
φD	51	63	71	78	90	103	143
φE	34	44	49	54	69	79	109
F	10	10	10	10	12	12	15
φG	10 ^{-0.01 / -0.03}	20 ^{-0.01 / -0.03}	25 ^{-0.01 / -0.03}	30 ^{-0.01 / -0.03}	40 ^{-0.01 / -0.03}	50 ^{-0.01 / -0.03}	75 ^{-0.01 / -0.04}
φJ	90	105	120	120	145	160	210
K	10	10	10	10	10	12	12
N	PD70/4-φ10	PD85/4-φ10	PD100/4-φ10	PD100/4-φ10	PD120/4-φ12	PD135/4-φ12	PD185/8-φ12
L1 (ベアリング位置一)	2	9.5	11.5	11.5	11.5	12	15.5
L2 (ベアリング位置二)	46	48	50	54	55	56	62
Oリング1	S10	S20	S25	S30	S40	S50	S75
Oリング2	G40	G50	G60	G70	G80	G90	G130

品番	AFM0010WNR10	AFM0020WNR10	AFM0025WNR10	AFM0030WNR10	AFM0040WNR10	AFM0050WNR10	AFM0075WNR10
圧力(真空) Pa	10 ⁻⁶						
許容Heリーク量 Pa*m3/sec	< 10 ⁻¹²						
圧力差 (kg/cm ²)	2						
使用温度範囲(° C)	0 ~ 80						
使用雰囲気	不活性ガス						
ベアリング番号	16003	6906	6907	6908	6910	6912	6918
ベアリング材質	SUJ2						
ハウジング材質	SUS304						
シャフト材質	SUS420						

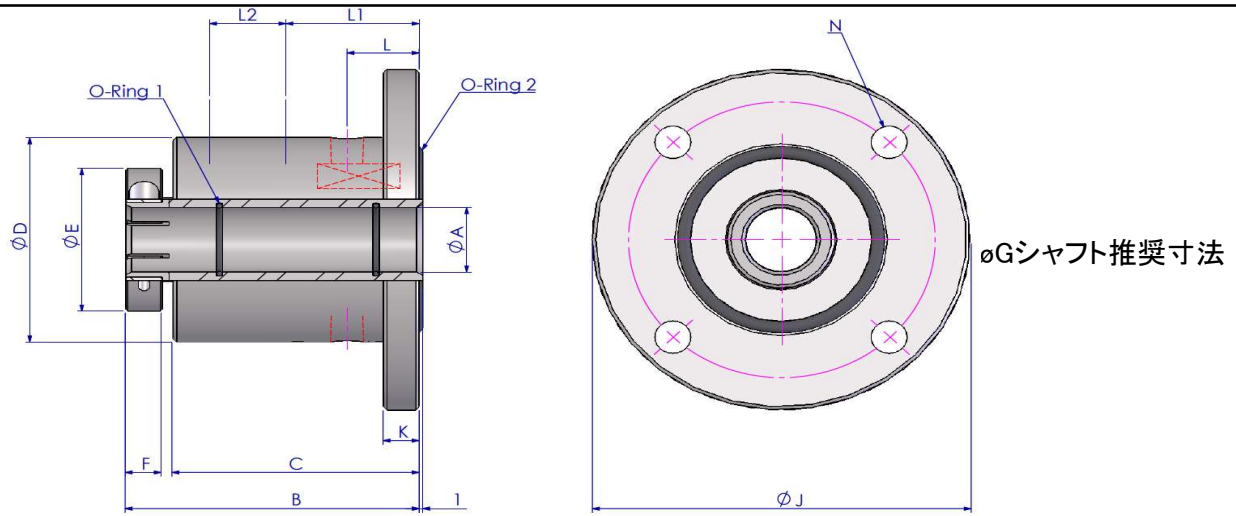
AFMCMR10シリーズ



シャフト径	0020	0025	0030	0040	0050
φA	20 +0.04 / +0.02	25 +0.04 / +0.02	30 +0.04 / +0.02	40 +0.05 / +0.02	50 +0.05 / +0.02
B	123.5	126	130.5	141	147.5
C	109.5	112	116.5	125	131.5
φD	78	90	96	106	132
φE	44	49	54	69	79
F	10	10	10	12	12
φG	20 -0.01 / -0.03	25 -0.01 / -0.03	30 -0.01 / -0.03	40 -0.01 / -0.03	50 -0.01 / -0.03
J	120	145	145	160	185
K	10	10	10	12	12
N	PD100/4-φ10	PD120/4-φ12	PD120/4-φ12	PD135/4-φ12	PD160/8-φ12
L1 (ベアリング位置一)	50	52.5	54	57.5	60
L2 (ベアリング位置二)	39	39.5	39	41	48
Oリング1	S20	S25	S30	S40	S50
Oリング2	G50	G60	G70	G80	G90

品番	AFM0020CMR10	AFM0025CMR10	AFM0030CMR10	AFM0040CMR10	AFM0050CMR10
圧力(真空) Pa	10 ⁻⁶				
許容Heリーク量 Pa*m3/sec	< 10 ⁻¹²				
圧力差 (kg/cm ²)	2				
使用温度範囲(° C)	0 ~ 80				
使用雰囲気	不活性ガス				
ベアリング番号	7206CDB	7207CDB	7208CDB	7210CDB	7212CDB
ベアリング材質	SUJ2				
ハウジング材質	SUS304				
シャフト材質	SUS420				

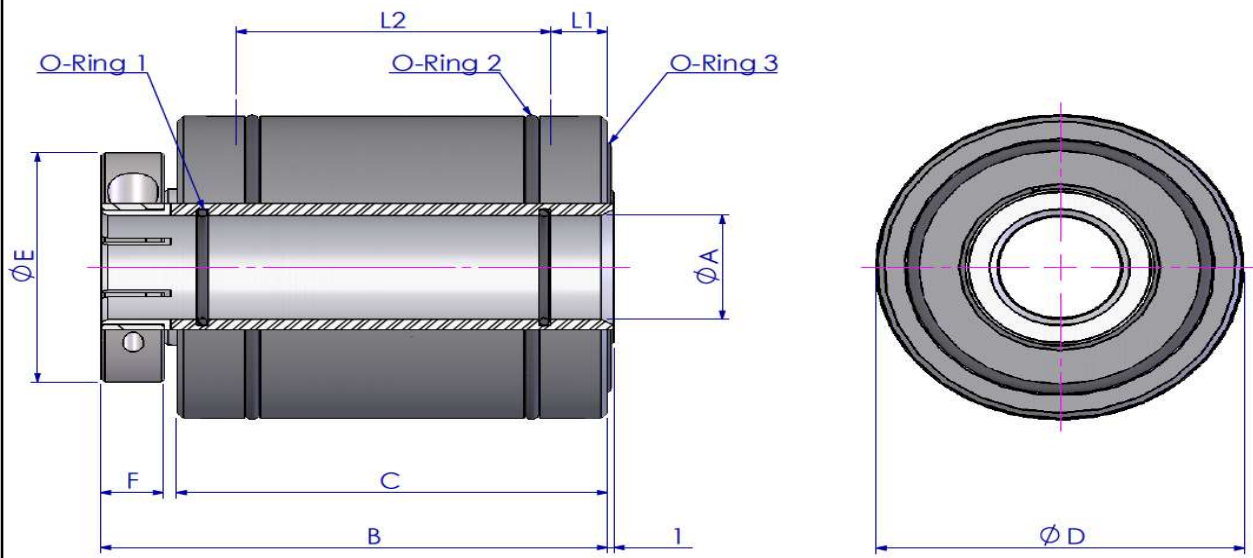
AFMWMR10シリーズ



シャフト径	0020	0025	0030	0040	0050
øA	20 +0.04 / +0.02	25 +0.04 / +0.02	30 +0.04 / +0.02	40 +0.05 / +0.02	50 +0.05 / +0.02
B	123.5	126	130.5	141	147.5
C	109.5	112	116.5	125	131.5
øD	78	90	96	106	132
øE	44	49	54	69	79
F	10	10	10	12	12
øG	20 -0.01 / -0.03	25 -0.01 / -0.03	30 -0.01 / -0.03	40 -0.01 / -0.03	50 -0.01 / -0.03
J	120	145	145	160	185
K	10	10	10	12	12
L	14.5	13	14	12	12.5
N	PD100/4-ø10	PD120/4-ø12	PD120/4-ø12	PD135/4-ø12	PD160/8-ø12
L1 (ベアリング位置一)	50	52.5	54	57.5	60
L2 (ベアリング位置二)	39	39.5	39	41	48
Oリング1	S20	S25	S30	S40	S50
Oリング2	G50	G60	G70	G80	G90

品番	AFM0020WMR10	AFM0025WMR10	AFM0030WMR10	AFM0040WMR10	AFM0050WMR10
圧力(真空) Pa	10 ⁻⁶				
許容Heリーク量 Pa*m3/sec	< 10 ⁻¹²				
圧力差 (kg/cm ²)	2.5				
使用温度範囲(° C)	0 ~ 80				
使用雰囲気	活性ガス				
ベアリング番号	7206CDB	7207CDB	7208CDB	7210CDB	7212CDB
ベアリング材質	SUJ2				
ハウジング材質	SUS304				
シャフト材質	SUS420				

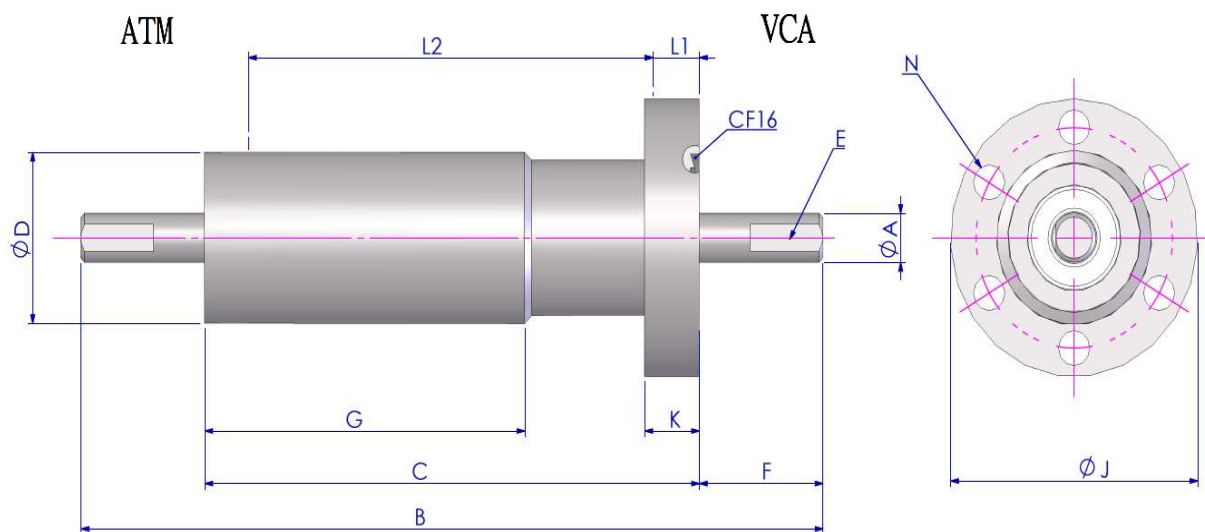
ACMCNR10シリーズ



シャフト径	0010	0020	0025	0030	0040	0050	0075
φA	10 ^{+0.03 / +0.01}	20 ^{+0.04 / +0.02}	25 ^{+0.04 / +0.02}	30 ^{+0.04 / +0.02}	40 ^{+0.05 / +0.02}	50 ^{+0.05 / +0.02}	75 ^{+0.06 / +0.03}
B	78	82.5	88	93	96	98	115
C	64	68.5	74	79	80	82	96
D	48 ^{+0 / -0.02}	58 ^{+0 / -0.03}	63 ^{+0 / -0.03}	73 ^{+0 / -0.03}	88 ^{+0 / -0.04}	98 ^{+0 / -0.04}	137 ^{+0 / -0.04}
φE	34	44	49	54	69	79	109
F	10	10	10	10	12	12	15
φG	10 ^{-0.01 / -0.03}	20 ^{-0.01 / -0.03}	25 ^{-0.01 / -0.03}	30 ^{-0.01 / -0.03}	40 ^{-0.01 / -0.03}	50 ^{-0.01 / -0.03}	75 ^{-0.01 / -0.04}
φH	48 ^{+0.05 / +0.03}	58 ^{+0.06 / +0.03}	63 ^{+0.06 / +0.03}	73 ^{+0.06 / +0.03}	88 ^{+0.07 / +0.04}	98 ^{+0.07 / +0.04}	137 ^{+0.07 / +0.04}
L1 (ベアリング位置一)	8.5	9.5	11.5	11.5	11.5	12	15.5
L2 (ベアリング位置二)	46	48	50	54	55	56	62
Oリング1	S10	S20	S25	S30	S40	S50	S75
Oリング2	S38	S48	S53	S60	S75	S85	S125
Oリング3	S45	S55	S60	S70	S85	S95	S132

品番	ACM0010CNR10	ACM0020CNR10	ACM0025CNR10	ACM0030CNR10	ACM0040CNR10	ACM0050CNR10	ACM0075CNR10
圧力(真空) Pa	10 ⁻⁶						
許容Heリーク量 Pa*m3/sec	< 10 ⁻¹²						
圧力差 (kg/cm ²)	2						
使用温度範囲(° C)	0 ~ 80						
使用雰囲気	不活性ガス						
ベアリング番号	16003	6906	6907	6908	6910	6912	6918
ベアリング材質	SUJ2						
ハウジング材質	SUS304						
シャフト材質	SUS420						

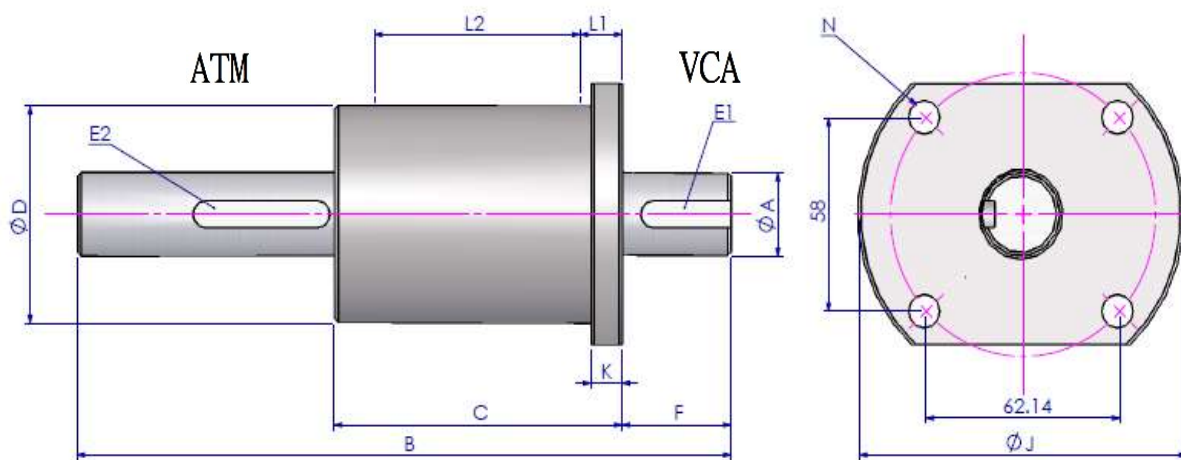
AGSCNR01シリーズ



シャフト径	0006
ϕA	6 +0 / -0.018
B	102
C	68
D	21
E	長さ10 x 奥行0.54
F	17
G	44
ϕJ	34
K	7.5
N	6- $\phi 4.3$ on BCD $\phi 27$
L1 (ベアリング位置一)	6.4
L2 (ベアリング位置二)	55.6

品番	AGS0006CNR01
圧力(真空) Pa	10^{-6}
許容Heリーク量 Pa*m3/sec	$< 10^{-12}$
圧力差 (kg/cm ²)	2
使用温度範囲(° C)	0 ~ 80
使用雰囲気	不活性ガス
VCAベアリング番号	686
ATMベアリング番号	R4
ベアリング材質	SUJ2
ハウジング材質	SUS304
シャフト材質	SUS420

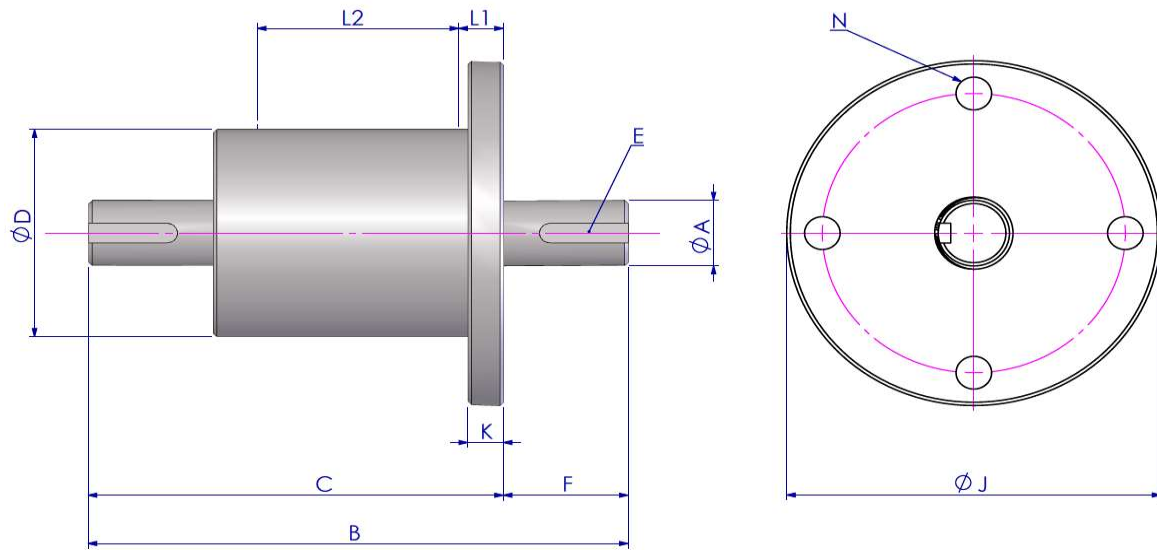
AHS0025CNR01シリーズ



シャフト径	0020
øA	25 +0 / -0.033
B	210
C	92.4
øD	65
E1	8W x 4 DP. x29 Lg.
E2	8W x 4 DP. x44 Lg.
F	35
øJ	105
K	10
N	4-ø10
L1 (ベアリング位置一)	13.4
L2 (ベアリング位置二)	66

品番	AHS0025CNR01
圧力(真空) Pa	10^{-6}
許容Heリーク量 Pa*m3/sec	$< 10^{-12}$
圧力差 (kg/cm ²)	2
使用温度範囲(° C)	0 ~ 80
使用雰囲気	不活性ガス
ベアリング番号	6205
ベアリング材質	SUJ2
ハウジング材質	SUS304
シャフト材質	SUS420

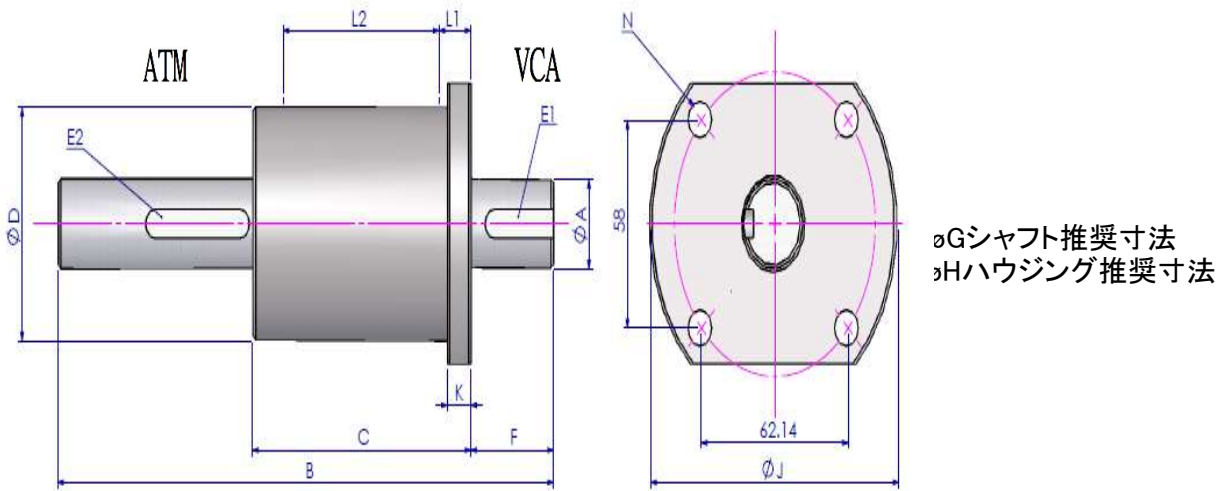
AHSCNR01シリーズ



シャフト径	0020
ϕA	20 +0 / -0.033
B	151.5
C	116.5
ϕD	63
E	6W x 3.5 DP. x25 Lg.
F	35
ϕJ	105
K	10
N	PD85/4- $\phi 10$
L1 (ベアリング位置一)	12.5
L2 (ベアリング位置二)	56.5

品番	AHS0020CNR01
圧力(真空) Pa	10^{-6}
許容Heリーク量 Pa*m3/sec	$< 10^{-12}$
圧力差 (kg/cm ²)	2
使用温度範囲(° C)	0 ~ 80
使用雰囲気	不活性ガス
ベアリング番号	6304
ベアリング材質	SUJ2
ハウジング材質	SUS304
シャフト材質	SUS420

ACHCNR00シリーズ



シャフト径	0012
ϕA	12 +0.04 / +0.02
B	50
D	40 +0 / -0.02
ϕG	12 -0.01 / -0.03
ϕH	40 +0.05 / +0.03
L1 (ベアリング位置一)	9
L2 (ベアリング位置二)	30
Oリング1	S25
Oリング2	S36
Oリング3	S12

品番	ACH0012CNR00
圧力(真空) Pa	10^{-6}
許容Heリーク量 Pa*m3/sec	$< 10^{-12}$
圧力差 (kg/cm ²)	2
使用温度範囲(° C)	0 ~ 80
使用雰囲気	不活性ガス
VCAベアリング番号	6003
ATMベアリング番号	16003
ベアリング材質	SUJ2
ハウジング材質	SUS304
シャフト材質	SUS420



株式会社 グローブ・テック

〒191-0003

東京都日野市日野台 1-13-21

TEL : 042-584-1020

FAX : 042-584-1030

<https://www.globetech.co.jp/>

2022.03.04